

VMZ Mozaik®

Système de cassettes modulaires prêtes à poser pour bardage aéré sur ossature rapportée.

Fiche technique



Composition

Créativité:

8 formats, 5 aspects de surface, 4 épaisseurs, joints alignés ou décalés pour une multitude de combinaisons

Simple et rapide à poser:

réglage par auto-calage, fixation par vissage, raccords adaptables sur chantier

Esthétique du VMZ Mozaik:

plages soignées, continuité des joints, assemblage et fixations invisibles

Applications

Façades planes pour tous types de bâtiments, en neuf comme en rénovation.

Gamme

Cassettes VMZ Mozaik standard

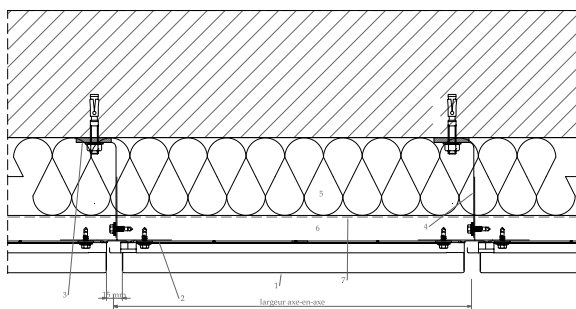


La gamme VMZ Mozaik standard a une profondeur standard de 40mm.

Aspects de surface	QUARTZ-ZINC, ANTHRA-ZINC, PIGMENTO: vert, rouge, bleu
Épaisseur	1 mm
Largeur du joint	15 mm
Profondeur de cassette	40 mm

Formats	450 mm	600 mm	900 mm	1200 mm	1800 mm	2400 mm
450 mm	■		■		■	
600 mm		■		■		■
900 mm			■		■	

Coupe horizontale



- 1 VMZ Mozaik
- 2 Profil en aluminium
- 3 Cheville avec cale de rupture de pont thermique
- 4 Équerre en aluminium
- 5 Isolation thermique
- 6 Espace aéré
- 7 Pare-pluie (éventuellement VMZINC® Membrane)

Cassettes VMZ Mozaik relief



Complément à la gamme de VMZ Mozaik, ces 3 nouvelles profondeurs de cassette permettent d'introduire dans la façade des pièces en relief qui viendront sculpter le bâtiment.

Aspects de surface	QUARTZ-ZINC, ANTHRA-ZINC, PIGMENTO: vert, rouge, bleu
Épaisseur	1 mm
Largeur du joint	15 mm
Profondeur de cassette	60 mm - 80 mm - 100 mm

Formats	450 mm	600 mm	900 mm	1200 mm	1800 mm	2400 mm
450 mm	■		■		■	
600 mm		■		■		■

Nous vous conseillons de ne pas poser les cassettes VMZ Mozaik Relief autour d'une ouverture de façade ou sur le bord d'une façade, car les finitions VMZ UNIPROFIL F* standards sont prévues pour être utilisées avec les cassettes VMZ Mozaik standard.

*La gamme VMZ Uniprofil F sera disponible à partir de septembre 2012.

Composants

Ossature VMZ Mozaik se pose horizontalement sur une ossature rapportée composée de rails omega ou T en aluminium fixés sur le gros oeuvre par des équerres réglables dont la dimension est adaptée à l'épaisseur de l'isolant.

Notes:

Ossature aluminium et fixations non fournies par VMZINC

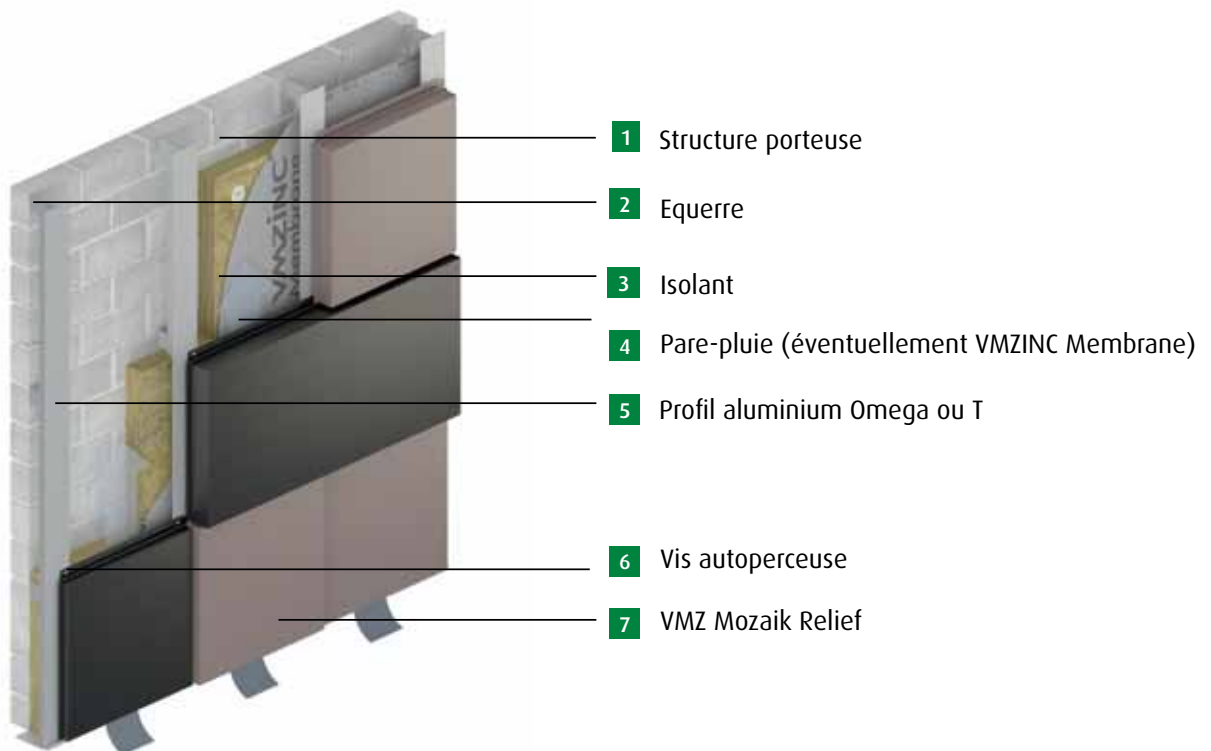
Veuillez suivre le guide de pose du fournisseur de l'ossature

Les profils d'ossature sont posés verticalement ou horizontalement avec un entraxe de 450 mm, 600 mm ou 900 mm.

VMZ Mozaik se fixe avec des vis autoperceuses \varnothing 5,5 mm adaptées à l'ossature ou par rivet \varnothing 5 mm à collerette large \varnothing 14 mm. La fixation par rivets est recommandée pour les cassettes VMZ Mozaik relief. Les profils, vis ou rivets ne sont pas fournis.

Accessoires Une gamme d'accessoires standard VMZ Uniprofil F a été spécialement développée pour résoudre le traitement des principales finitions : angles, pied de bardage, entourages de baie.

*La gamme VMZ Uniprofil F sera disponible à partir de septembre 2012.



Domaine d'emploi

Supports autorisés Pose sur une ossature en aluminium solidarisée et parfaitement alignée, fixée à la structure porteuse Support aéré (lame d'air continue de 2 cm minimum).

Types de façade Mise en oeuvre sur un support plan et vertical.

Climats Veuillez consulter notre guide de pose.
 Norme EN 988 Norme européenne de qualité du zinc, cuivre, titane laminé

Objet

Ce document est destiné aux prescripteurs (architectes et maîtres d'oeuvre chargés de la conception des ouvrages) et aux utilisateurs (entreprises chargées de la mise en oeuvre sur les chantiers) du produit ou système désigné. Il a pour objet de donner les principaux éléments d'information, textes et schémas, spécifiques à la prescription et mise en oeuvre dudit produit ou système: présentation, domaine d'emploi, description des composants, mise en oeuvre (y compris supports de pose), traitement des finitions.

Toute utilisation ou prescription en dehors du domaine d'emploi indiqué et/ou des prescriptions du présent guide suppose une consultation spécifique des services techniques d'Umicore et ce, sans que la responsabilité de cette dernière ne puisse être engagée quant à la faisabilité de conception ou de mise en oeuvre de ces projets.

Territoire d'application

Ce document n'est applicable à la pose du produit ou système désigné que pour des chantiers localisés en Belgique et au Grand-Duché de Luxembourg.

Qualifications et documents de référence

Norme EN 988 Norme européenne de qualité du zinc, cuivre, titane laminé.

Norme EN 1999 Eurocode 9: calcul et conception des structures en aluminium.

Nous rappelons que la prescription de dispositifs constructifs complets pour un ouvrage donné demeure de la compétence exclusive des maîtres d'oeuvre du bâtiment, qui doivent notamment veiller à ce que l'usage des produits prescrits soit adapté à la finalité constructive de l'ouvrage et compatible avec les autres produits et techniques employés.

compatible avec les autres produits et techniques employés. Il est précisé que la bonne utilisation de ce guide présuppose la connaissance du matériau VMZINC® ainsi que celle du métier de couvreur zingueur.

Au moment de la réalisation du chantier, il y a lieu de se conformer à l'ensemble des normes en vigueur, entre autres. Par ailleurs, Umicore organise des stages de formation réservés aux professionnels.

Responsabilité

Sauf accord écrit d'Umicore, cette dernière ne pourra être tenue responsable pour aucun dommage résultant d'une prescription ou d'une mise en oeuvre qui ne respecterait pas l'ensemble des prescriptions d'Umicore, ainsi que les normes et pratiques susmentionnées.