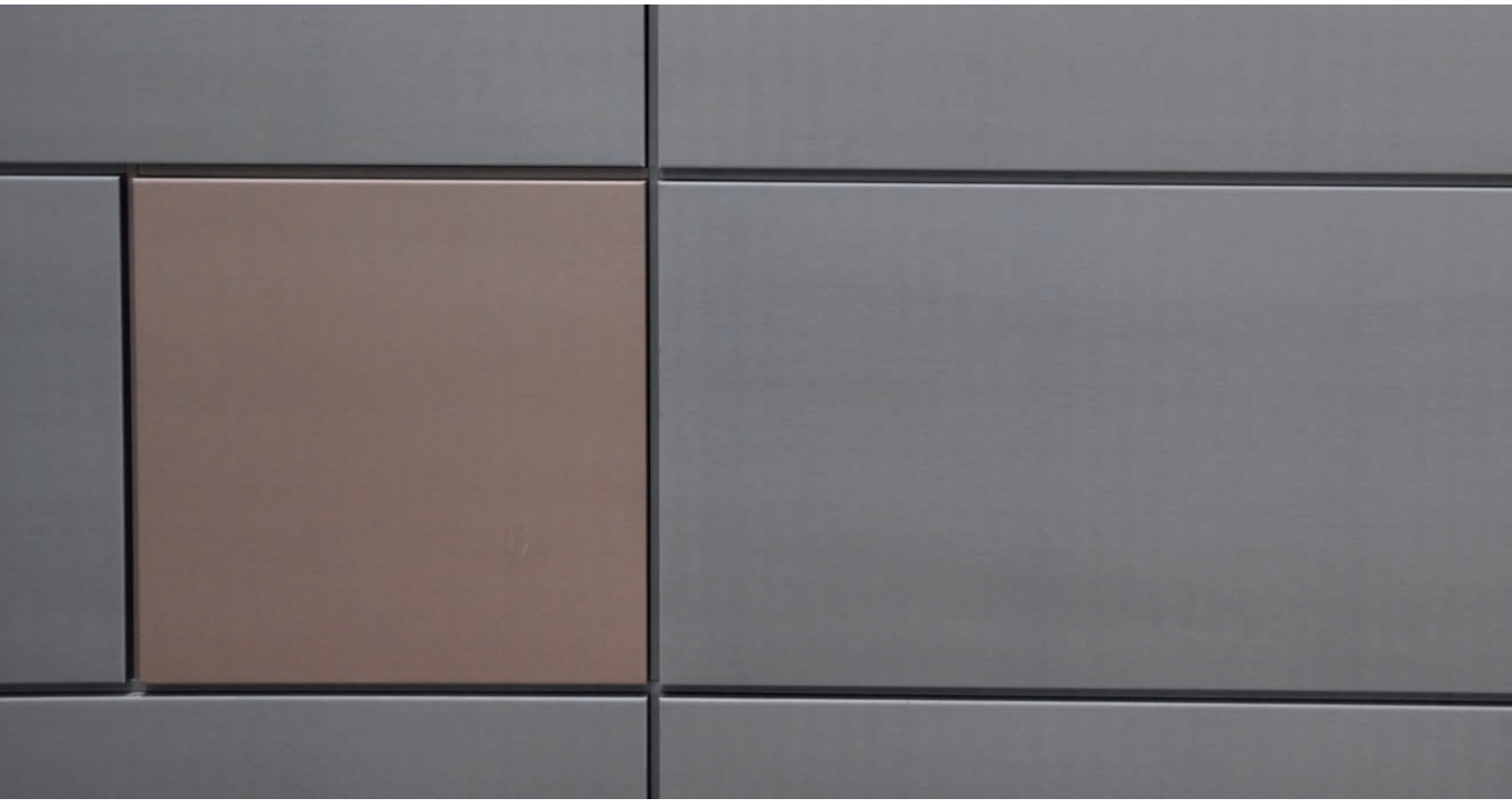


VMZ Mozaik

Système de cassettes modulaires, prêtes à poser,
pour bardage aéré.

Fiche technique



Bénéfices

Créativité :

8 formats, 5 aspects de surface, joints alignés ou décalés pour une multitude de combinaisons

Simple et rapide à poser :

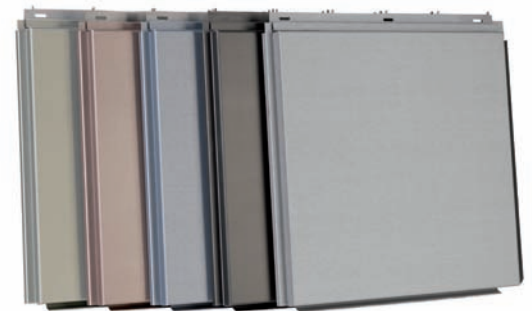
réglage par auto-calage, fixation par vissage, raccords adaptables sur chantier

Esthétique du VMZ Mozaik :

pliages soignés, continuité des joints, assemblage et fixations invisibles.

Applications

Façades planes pour tous types de bâtiments, en neuf comme en rénovation.



Composants

Cassettes

Aspects de surface	QUARTZ-ZINC®, ANTHRA-ZINC®, PIGMENTO®
Épaisseur zinc	1 mm
Profondeur de la cassette	40 mm
Largeur du joint	15 mm

Formats	450 mm	600 mm	900 mm	1200 mm	1800 mm	2400 mm
450 mm	■		■		■	
600 mm		■		■		■
900 mm			■		■	

Ossature

VMZ Mozaik se pose horizontalement sur une ossature rapportée composée de rails omega ou T en aluminium fixés sur le gros œuvre par des équerres réglables dont la dimension est adaptée à l'épaisseur de l'isolant. Les rails d'ossature sont posés verticalement ou horizontalement avec un entraxe de 450 mm, 600 mm ou 900 mm. VMZ Mozaik se fixe avec des vis autoperceuses \varnothing 5,5 mm adaptées à l'ossature. Les rails et les vis ne sont pas fournis par VMZINC®.

Veillez suivre le guide de pose du fournisseur de l'ossature.

Accessoires

Une gamme d'accessoires standard a été spécialement développée pour résoudre le traitement des principales finitions : angles, pied de bardage, entourages de baie...

Supports autorisés

Pose sur une ossature en aluminium solidarifiée et parfaitement alignée, fixée à la structure porteuse. Support aéré (lame d'air continue de 2 cm minimum).

Types de façade

Mise en œuvre sur un support plan et vertical.

Résistance au vent

Veillez consulter notre guide de pose.

Domaine d'emploi

Documents de référence

Norme EN 988

Norme européenne de qualité du zinc, cuivre, titane laminé.

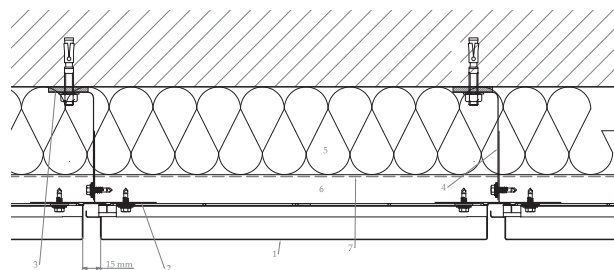
Norme EN 1999

Eurocode 9 : calcul et conception des structures en aluminium.

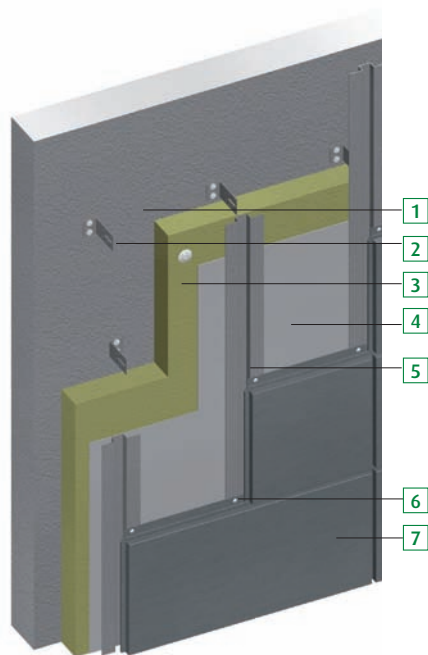
Informations complémentaires VMZINC®

Descriptif type ou personnalisable, références, guide de prescription et de pose, trames/teintes et bibliothèque d'objets CAO D et 3D sont à votre disposition sur www.vmpzinc.be ou www.vmpzinc.lu.

Raccords entre cassettes



- 1 VMZ Mozaik
- 2 Profil en aluminium
- 3 Cheville avec cale de rupture de pont thermique
- 4 Equerre en aluminium
- 5 Isolation thermique
- 6 Espace aéré
- 7 Pare-pluie (éventuellement VMZ Membrane)



- 1 Structure porteuse
- 2 Équerre
- 3 Isolant
- 4 Pare pluie (éventuellement VMZ Membrane)
- 5 Profil en aluminium omega ou T
- 6 Vis autoperceuse
- 7 VMZ Mozaik

Ce document a pour unique objectif de décrire les principales caractéristiques techniques des produits VMZINC® fabriqués par Umicore. La prescription et la mise en œuvre de ces produits demeurent de la compétence exclusive des maîtres d'œuvre et des professionnels du bâtiment, qui doivent notamment veiller à ce que l'usage de ces produits soit adapté à la finalité constructive de l'ouvrage et compatible avec les autres produits et techniques employés. La prescription et la mise en œuvre des produits supposent le respect des normes en vigueur et des recommandations du fabricant. A cet égard, Umicore édite des guides de prescription et de pose, régulièrement mis à jour, pour des zones géographiques déterminées. Vous êtes tenus de consulter la dernière version, disponible sur notre site web www.vmpzinc.be ou envoyée sur simple demande. Umicore met en place des stages de formation. Tous les détails peuvent être obtenus sur demande auprès de l'équipe locale VMZINC®. Umicore ne pourra être tenu pour responsable pour aucune prescription ni utilisation qui ne respecterait pas l'ensemble de ces normes, recommandations et pratiques.

